

児童発達支援・放課後等デイサービス

フェリクス曽根

自分で選べる

自分の気持ちを
伝えられる

自分らしく

地域社会で

生活できる



子どもたちやご家族の
不安や疑問に寄り添いながら
一緒に歩んでいきます。

早期療育で

豊かな刺激に触れることにより

子どもたちが豊かに成長できる

ようサポートします。

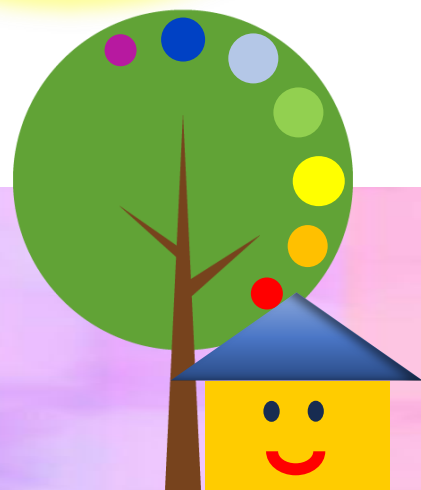
社会福祉法人新潟地区手をつなぐ育成会

フェリクス曽根

新潟市西蒲区曽根 1195-1

TEL/FAX 0256-77-9111

E-mail: felix-sone2525@outlook.jp



フェリクス曾根の療育の特色

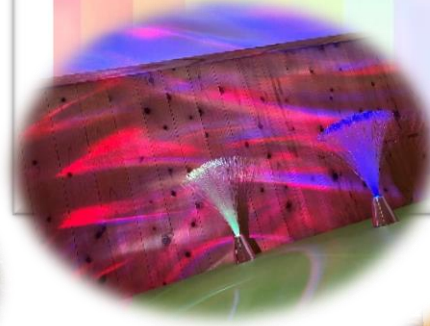
音楽療法・ミュージックケア

子どもたちが持っている力を発揮しながら、発声や発語の促し、自己表現力・想像力の向上を図ります。



スヌーズレン

光、音、香、温度など様々な感覚を体験しながら、心地よい空間でリラックスして過ごし、心身の安定を図ります。



アート活動

様々な素材に触れながら、指先の機能の発達を促し、自己表現力・想像力の向上を図ります。



運動活動

様々な動きによって感覚を刺激しながら、運動機能の発達・生活能力の向上を図ります。



〈サービス提供時間〉

★児童発達支援（0歳～6歳未満のお子様）

火曜日～金曜日 9：30～14：00

火曜日～金曜日（学校休業日） 9：30～12：00

★放課後等デイサービス（6歳～18歳のお子様）

火曜日～金曜日 9：30～17：00

土曜日、学校休業日 9：30～16：00

〈定休日〉

月曜日、日曜日、祝日 8/13～8/15、12/29～1/4

見学・体験など

いつでも

お問い合わせください。

TEL/FAX

0256-77-9111